

Kassabuch 2018

Du bist im Sekretariat einer Auto-Werkstatt und hast den Auftrag eine einfache Buchhaltung zu erstellen. Du verwendest dafür das Office-Programm Excel.

Von deinem Vorgesetzten hast Du eine Vorlage bekommen, wie der Aufbau des Kassabuchs aussehen soll.

	A	B	C	D	E
1	Kassabuch Januar 2018		Total Einnahmen	Total Ausgaben	Total Saldo
2			7368.25	5183.5	2184.75
3					
4	Datum	Text	Einnahmen	Ausgaben	Saldo
5	01.	Kassabestand	173.25		173.25
6	04.	Waschen		14	159.25
7	04.	Rep. Bar bez. Schmied, Thal	672		831.25
8	04.	Rep. Bar bez. Passant	100		931.25
9	05.	Teilzahlung Autokauf, Haltinger, Thal	1000		1931.25
10	07.	Bar erhalten	1203		3134.25
11	07.	Mat. Einkauf, Hostettler AG		824.85	2309.4
12	07.	Werkzeugeinkauf, Manser AG, Romanshorn		220.8	2088.6
13	07.	Waschen		15	2073.6
14	07.	Zubehöerverkauf, Haltinger, Thal	500		2573.6
15	07.	Autoankauf, Nissan Micra, Passant		2000	573.6
16	10.	Zubehöreinkauf		250	323.6
17	11.	Ersatzteileinkauf, Zollikofer, St. Gallen		68.1	255.5
18	11.	Bankbezug, in Kasse	2500		2755.5
19	11.	Autoankauf, Nissan Micra, Restzahlung		1400	1355.5
20	11.	Waschen		14	1341.5
21	17.	Ersatzteileinkauf, Occ. Marxer, St. Gallen		220	1121.5
22	17.	Mat. Einkauf		150.75	970.75
23	17.	Waschen		6	964.75
24	17.	Ersatzteilverkauf, Passant	120		1084.75
25	19.	Rep. Bar bez., Heuberger	1100		2184.75
26					
27					
28		Total	7368.25	5183.5	
29		Saldo		2184.75	
30		Kontrolle	7368.25	7368.25	

Erstelle nun eine Tabelle so wie links ersichtlich mit folgenden Angaben.

Farben:

A1-B1	Blau
C1 + C4	Grün
D1 + D4	Rot
Spalte E	Gelb
A4 - B4	Orange
C28	Grün
D28	Rot
D29	Gelb
B30 - D30	Grau

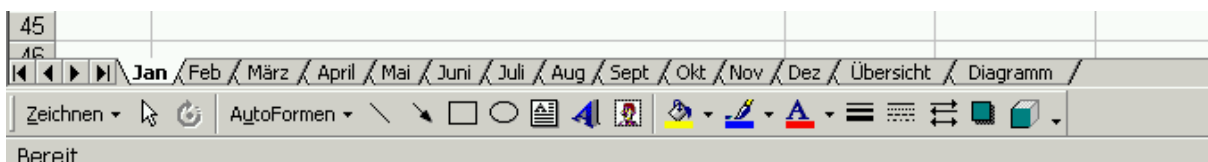
Formeln:

C2	Formel: Total Einnahmen
D2	Formel: Total Ausgaben
E2	Formel: Total Saldo

- Setze in den Zellen E5 und E6 die richtige Formel ein und fülle mittels „Formel ausfüllen“ die restlichen Zellen der Saldospalte bis E27 aus.
- Setze die richtigen Formeln in C28, D28, D29, C30 und D30 ein.
- Fülle die Datums- Text- Ein- und Ausgabenzellen mit frei beliebigen Angaben oder übernehme wie oben sichtbar. Die Datumsspalte soll nur den Tag mit Punkt anzeigen (Benutzerdefiniertes Zellformat).

Tabellenbeschriftung

- Kopiere nun dieses Tabellenblatt resp. erstelle 12 Tabellen daraus und benenne alle von Januar aufsteigend bis Dezember. Verwende mit Vorteil die Kurznamen der Monate um Platz zu sparen. Tipp: Verändere danach in jeder Tabelle ein paar Zahlen, damit du nicht in allen Tabellen die gleichen Zahlen hast. Dies macht es dir bei den Berechnungen in der Übersicht einfacher, resp. die Zahlen sehen dann realistischer aus.



- Passe Zelle A1 jeweils zum Tabellennamen an. (Monatsname)

Übersicht

- Erstelle eine Übersichtstabelle. Darin sollen wie unten sichtbar *mittels Verknüpfungen auf die Monatstabellen* die Zahlen der Einnahmen und Ausgaben aller Monate ersichtlich sein. (Zellen B6 bis M7)

	A	B	C	D	E	F	G	H	I	J	K	L	M
1	Übersicht über alle Monate												
2													
3													
4		Januar	Februar	März	April	Mai	Juni	Juli	August	September	Oktober	November	Dezember
5													
6	Einnahmen	7368.25	10832.75	24281.10	4196.95	14940.05	3785.45	2989.70	2419.50	0.00	0.00	0.00	0.00
7	Ausgaben	5183.50	4468.55	21878.45	3892.85	12604.60	2345.75	2504.75	1833.25	0.00	0.00	0.00	0.00
8	Monatssaldo	2184.75	6364.20	2402.65	304.10	2335.45	1439.70	484.95	586.25	0.00	0.00	0.00	0.00
9	Kumulierter Saldo	2184.75	8548.95	10951.60	11255.70	13591.15	15030.85	15515.80	16102.05	16102.05	16102.05	16102.05	16102.05
10													
11													
12	Gesamteinnahmen / Jahr		Fr. 70813.75										
13	Gesamtausgaben / Jahr		Fr. 54711.70										
14	Gesamtsaldo		Fr. 16'102.05										

- Berechne den Monatssaldo aller Monate (B8 bis M8)
- Berechne den kumulierten Saldo. Z.B. Der Betrag vom Vormonat wird zum aktuellen Monat addiert. Usw. (B9 bis M9)

Verwende auch hier jeweils die Möglichkeit von „Formel ausfüllen“ (Die Formel mit Maus ziehen)

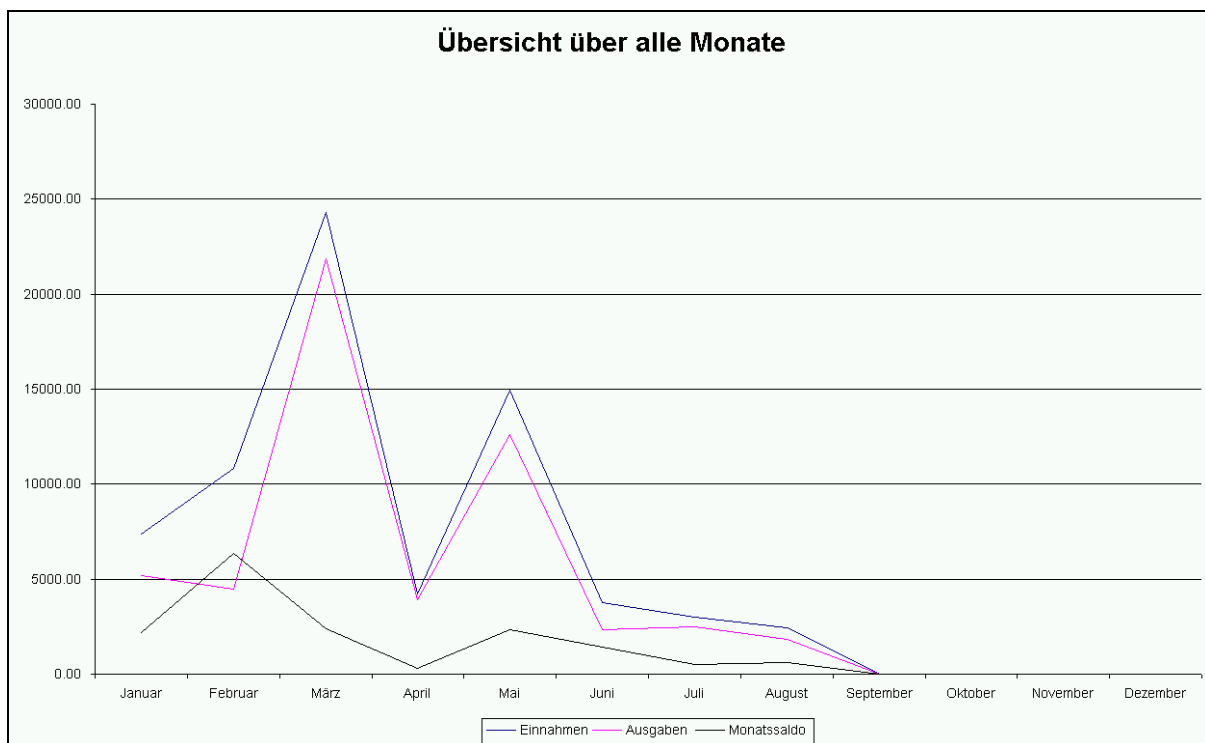
- Berechne nun die Gesamteinnahmen (C12) und Gesamtausgaben (C13) pro Jahr und dessen Gesamtsaldo (C14)

Diagramm

Erstelle nun ein Diagramm wie unten dargestellt mit Titel und X-Achsenbeschriftung (Jan – Dez)

Verwende dazu die Werte von – Einnahmen, Ausgaben und Monatssaldo

Das Diagramm soll in einer eigenen Tabelle ersichtlich sein. Siehe oben (Tabellenbeschriftung)



Hinweis: Deine Kurve sieht evtl. anders aus. Je nach verwendeten Zahlen. Hier sind die Monate Sept-Dez ohne Zahlenwerte. In deiner Lösung bitte Zahlen von Jan-Dez eintragen und darstellen.